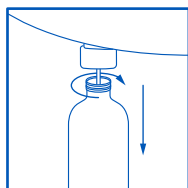
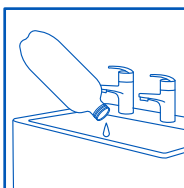


Shock periodico

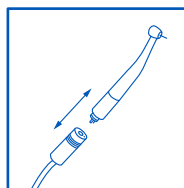
Soluzione per la rimozione
del biofilm
Bottiglia 200ml, strisce
reattive
B500, B900



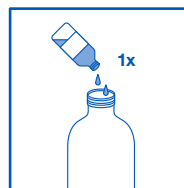
1. Rimuovere la bottiglia dal riunito



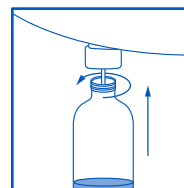
2. Svuotare la bottiglia (non usare un lavandino lavamani)



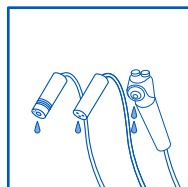
3. Rimuovere tutti i manipoli, compresi ablatore, micromotore e attacchi per le turbine.



4. Svuotare l'intero contenuto di un flacone di soluzione "Shock" nella bottiglia



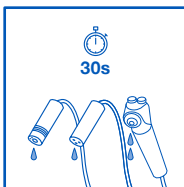
5. Riavvitare la bottiglia sul riunito



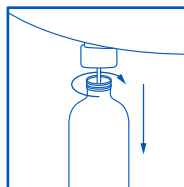
6. Far fluire l'acqua da ogni cordone e dalla siringa fino a quando si vedrà uscire il colore della soluzione



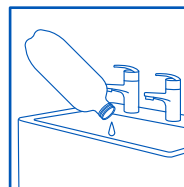
7. Spegnerne il riunito, esporre il cartello di avviso e lasciare agire per minimo 16 ore



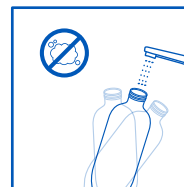
8. Far fluire l'acqua da ogni cordone e dalla siringa per 30 secondi



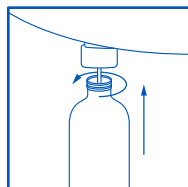
9. Rimuovere la bottiglia dal riunito



10. Svuotare la bottiglia (non usare un lavandino lavamani)



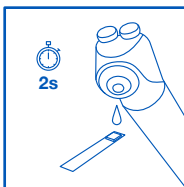
11. Sciacquare accuratamente la bottiglia e riempire con acqua pulita



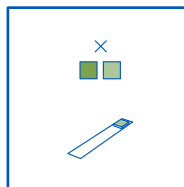
12. Riavvitare la bottiglia sul riunito



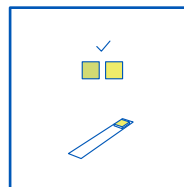
13. Far fluire l'acqua da ogni cordone e dalla siringa fino a quando non ci sarà più traccia di schiuma o di colore



14. Confermare che il risciacquo sia completo utilizzando una striscia reattiva



15. Se il risultato della striscia reattiva è di colore scuro, ripetere l'operazione



16. Se il risultato della striscia reattiva è di colore chiaro, il riunito è pronto per la "Disinfezione Giornaliera"

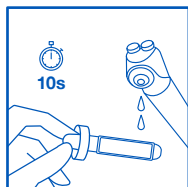
Vedere sul retro per le istruzioni della "Disinfezione Giornaliera"



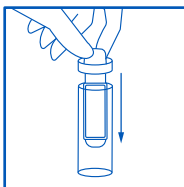
IMPORTANTE - SI PREGA DI LEGGERE ATTENTAMENTE PRIMA DELL'USO: Evitare di lasciare che la soluzione per la rimozione di biofilm si asciughi su qualsiasi parte in movimento durante il trattamento poiché si potrebbero formare dei residui. In questo caso, può essere facilmente rimosso con acqua tiepida. Per evitare qualsiasi rischio di macchie, asciugare immediatamente gocce e schizzi con un panno umido. Utilizzare un recipiente adatto a trattenere eventuali gocciolamenti dei cordoni e della siringa durante il processo di decontaminazione. Sui sistemi che presentano un accumulo di biofilm significativo, dopo il trattamento si possono verificare blocchi della linea dell'acqua dovuti al biofilm rilasciato. Per ridurre al minimo la possibilità di ostruzione della linea dell'acqua, rimuovere tutti i manipoli, compreso ablatore, micromotore e attacchi turbina e assicurarsi che tutti i rubinetti di regolazione del flusso dell'acqua siano completamente aperti. Questo prodotto non è destinato all'uso frequente. Questo prodotto è progettato per rimuovere il biofilm dalle linee d'acqua del riunito. Non ci assumiamo alcuna responsabilità per perdite derivanti da blocchi causati dal biofilm rilasciato. Fare riferimento alla scheda di sicurezza dei materiali prima dell'uso. Usare solo come da indicazioni. I DPI devono essere indossati come da scheda di sicurezza dei materiali.

CFU Test

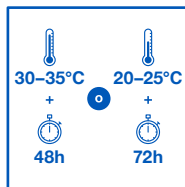
Strisce biologiche
B500, B900



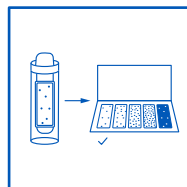
1. Erogare dalla siringa per 10 secondi, bagnando entrambi i lati



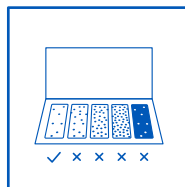
2. Rimettere la striscia nel contenitore e chiudere saldamente



3. Lasciare in incubazione a 30-35°C per 48 ore, oppure a temperatura ambiente per 72 ore



4. Comparare la striscia incubata con la tabella fornita



5. Se la conta dei CFU è bassa, il riunito è pronto per l'uso. Se la conta dei CFU è alta, il riunito necessita di un trattamento "Shock"

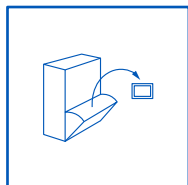
;EFDGL;A@; 6;GEA £ >WWW

6 [e] XMa` W

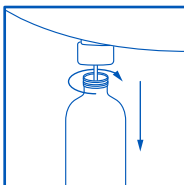
9 [ad S]MS

5a` UWBa [P]fad W]Taz`
7.5ml bustine

B500, B700



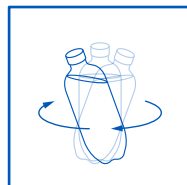
1. Estrarre la bustina dal
contenitore e versare il
contenuto nella bottiglia



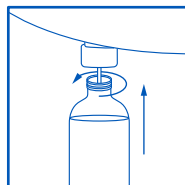
2. Rimettere la bottiglia nel
contenitore e chiudere
saldamente



3. Riempire la bottiglia di acqua
distillata o acqua osmotica e
aggiungere il contenuto della
bustina.
(Seguire la tabella di diluizione
sotto)



4. Chiudere la bottiglia
saldamente e agitare per
mischiare la soluzione



5. Riavvitare la bottiglia e il
riunito è pronto all'uso

Capienza della bottiglia	Quantità di acqua distillata o osmotica	Numero di bustine da 7,5 ml
750ml	742.5ml	1
2000ml	1980ml	3

IMPORTANTE - SI PREGA DI LEGGERE ATTENTAMENTE PRIMA DELL'USO: prima di utilizzare il prodotto per la manutenzione giornaliera, si consiglia un trattamento di shock periodico utilizzando una soluzione per la rimozione di biofilm (disponibile nei kit B500 o B900) per garantire che il sistema della linea dell'acqua sia privo di biofilm. Si raccomanda un monitoraggio trimestrale per garantire una continua assenza di contaminazione da biofilm. Seguire sempre le istruzioni del produttore del dispositivo. Non mescolare con altri prodotti. Quando si preparano le soluzioni, indossare guanti protettivi e protezione per gli occhi. Fare riferimento alla scheda di sicurezza del prodotto prima dell'uso. Usare solo come da indicazioni. Conservare in posizione verticale in un luogo fresco e asciutto, lontano dalla luce solare diretta. Conservare solo nella confezione originale. Asciugare immediatamente eventuali fuoriuscite di liquido utilizzando un panno umido.